

## 3 consejos para aprovechar al máximo su Quell

### 1 Calibrar:

Esto garantiza que Quell suministre la dosis correcta para un alivio óptimo del dolor. La estimulación debería sentirse fuerte, pero cómoda. Si la estimulación se siente demasiado suave o es incómoda, puede cambiar la intensidad o repetir el proceso de calibración.

### 2 Dele tiempo:

Le recomendamos que use su Quell durante 4 a 6 horas por día durante el primer mes. Tenga paciencia ya que podría necesitar varias semanas hasta que pueda experimentar un alivio óptimo.

### 3 Estamos para ayudar:

Si tiene preguntas o si necesita solucionar algún problema, comuníquese con Atención al Cliente al 1-800-204-6577 o por correo electrónico a [CustomerCare@quellrelief.com](mailto:CustomerCare@quellrelief.com).

Para descargar el Manual del usuario, mirar videos instructivos y volver a pedir suministros, visite nuestro sitio web en [www.quellrelief.com](http://www.quellrelief.com).

## Pautas importantes para recordar

- Todo el electrodo debe estar en contacto con la piel.
- Para aprovechar al máximo el electrodo, coloque el recubrimiento nuevamente en las almohadillas de gel después de cada uso.
- Airee la piel durante el día o después del uso durante la noche. Después de 4 horas de uso, el dispositivo pulsará intermitentemente durante un minuto como recordatorio.
- Cambie el electrodo cada 2 semanas.
- No lo use mientras se ducha o se baña.
- El aparato viene con carga y en "Gentle Sleep Mode" (modo de suspensión ligero). Para cambiar el modo de suspensión, mire el video instructivo o consulte el Manual del usuario en [quellrelief.com/user](http://quellrelief.com/user).

## Contraindicaciones

Quell está contraindicado si tiene un marcapasos cardíaco, un desfibrilador implantado u otro aparato metálico o electrónico implantado. Consulte a su médico antes de usar Quell.

## Descargue la aplicación para teléfono

No se necesita la aplicación de Quell Relief, sin embargo, mejorará en gran medida su experiencia con Quell. Para descargarla, busque "Quell Relief" de NeuroMetrix, Inc. Podrá comenzar, detener y ajustar la terapia con la aplicación opcional.



# Quell<sup>®</sup>

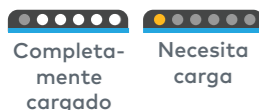
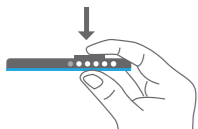
Wearable Pain Relief  
Technology™

## Guía de inicio rápido

## Preparación para el uso

### 1. Verificar la batería

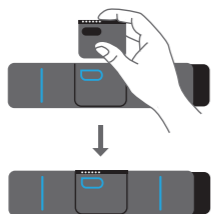
Haga clic en el botón y suéltelo una vez para verificar las luces indicatoras.



El número de luces blancas indica la carga restante en la batería. Una luz naranja indica que la unidad necesita carga. Si la batería necesita recargarse, use el cable cargador.

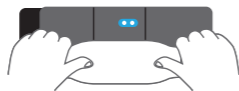
### 2. Insertar el aparato

Deslice el aparato en el bolsillo de la banda para que el botón quede visible dentro de la ventana de reborde azul, con las luces apuntando hacia arriba.



### 3. Conectar el electrodo

Retire un electrodo del estuche y colóquelo en los conectores, manteniendo el recubrimiento intacto.



Retire cuidadosamente el revestimiento y guárdelo para almacenar el electrodo entre cada uso.



Cierre herméticamente el electrodo restante en el estuche.

### 4. Colóquese el aparato.

Coloque la banda Quell directamente alrededor de la parte superior de la pantorrilla, aproximadamente 1 a 2 pulgadas por debajo de la rodilla de cualquiera de las piernas. Las luces deben apuntar hacia arriba.



No coloque el aparato Quell en ningún otro lugar del cuerpo. Quell está diseñado para brindar alivio del dolor al usarlo en la parte superior de la pantorrilla.

### 5. Calibrar para personalizar la terapia\*

Siéntese con los pies bien apoyados en el piso y la pierna en un ángulo de 90 grados. La calibración no comenzará si la pierna está extendida horizontalmente.



Mantenga apretado el botón hasta que vea que las luces se desplazan hacia delante y hacia atrás, luego suelte el botón.



Cada vez que tenga la más mínima sensación de hormigueo, haga clic en el botón una vez. La sensación hará una pausa cada vez que presione el botón.

Normalmente hará clic en el botón entre 3 y 6 veces.

Cuando se apaguen las luces, la calibración estará completa. Ahora está listo para comenzar la terapia.

\*Debe calibrar el aparato la primera vez que lo use. Después de la calibración, OptiTherapy® de Quell automáticamente suministra la dosis correcta de estimulación para un alivio óptimo del dolor.

## Sesión de terapia Uso diario

Cada sesión de terapia dura 60 minutos con un descanso de 60 minutos entre sesiones. Las sesiones continuarán hasta que el aparato se retire de la pierna.



### Encender

Haga clic en el botón. Una luz indicadora titilará. La sensación aumentará durante 2 minutos hasta que se alcance la intensidad óptima. Debe sentir una sensación fuerte pero cómoda debajo del electrodo. No aumente ni disminuya la intensidad durante los primeros 2 minutos de la sesión de terapia.



También puede comenzar, detener o ajustar la terapia con la aplicación opcional para teléfonos inteligentes.

### Disminuir la intensidad

Haga clic en el botón para disminuir la intensidad. Repita si es necesario.



### Aumentar la intensidad

Mantenga presionado el botón hacia abajo. La intensidad aumentará hasta que usted suelte el botón.



### Apagar

Si desea quitarse el aparato durante la sesión de terapia, debe apagarlo primero. Para detener la terapia, haga clic en el botón cuatro veces seguidas.

